



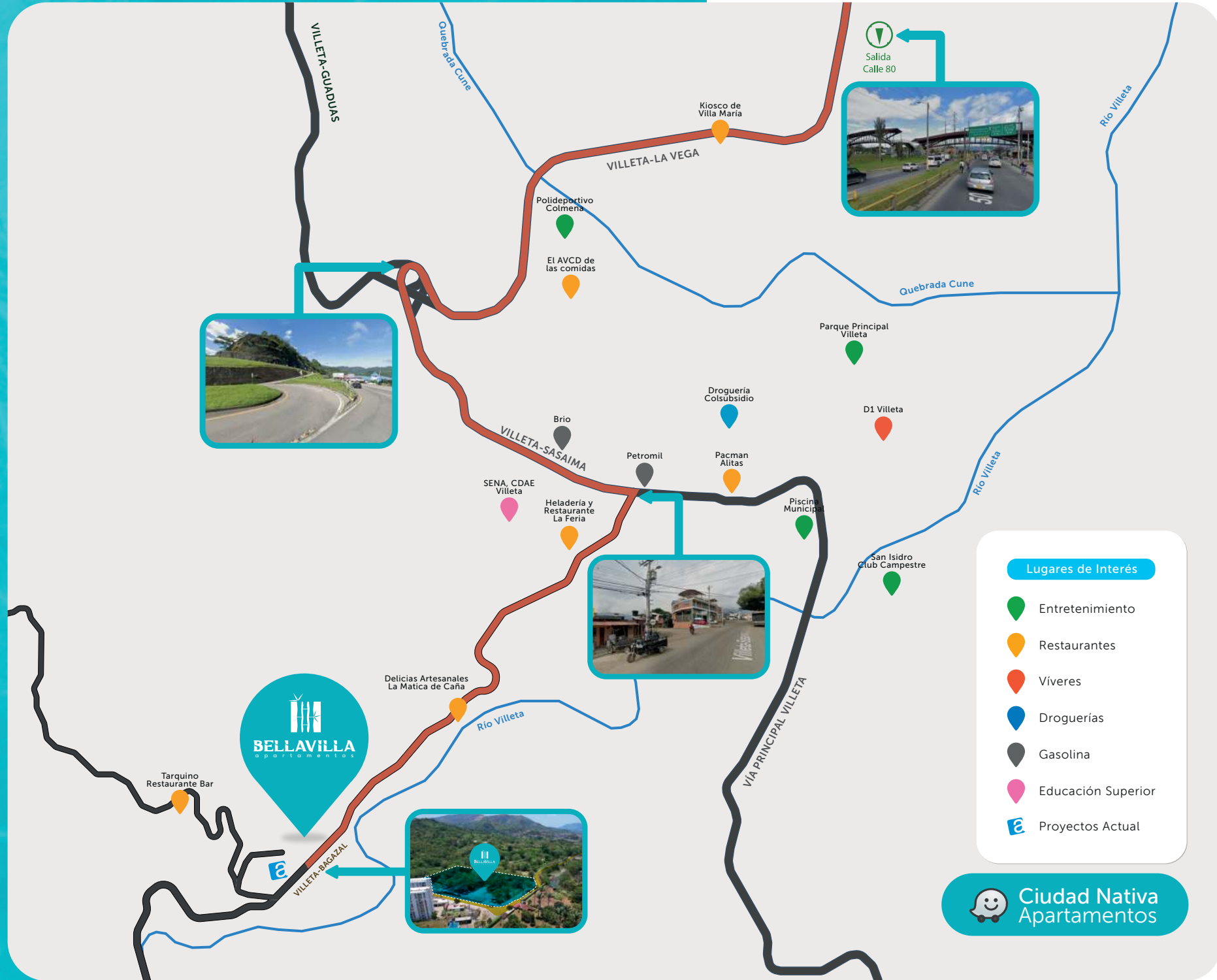
**BELLAVILLA**  
a p a r t a m e n t o s

TU NUEVO HOGAR

*Actual*

GRAN LANZAMIENTO





**UBICACIÓN CAMPESTRE CERCA DE TODO LO QUE NECESITAS**

Nuestro proyecto BellaVilla está ubicado estratégicamente en un sector campestre de alta valorización y en medio de la naturaleza. A pocos minutos se encuentra el centro de Villeta con su amplia oferta comercial, gastronómica y de entretenimiento. Además en las proximidades de Villeta se encuentran pueblos patrimonio, actividades extremas, centros vacacionales y mucho más.

Bocatoma Bagazal	7 min	Villeta Centro	8 min
Salto de los Micos	9 min	Supermerc. Colsubsidio	6 min
Sendero Panche	29 min	Tienda D1	8 min
Res. Il Mio Capriccio	9 min	Guaduas	60 min
Res. Los Abuelos	14 min	Tobia	30 min





**NATIVA** *Park*  
APARTAMENTOS



**NATIVA** *Park 2*  
APARTAMENTOS



**NATIVA** *Club*  
APARTAMENTOS



**NATIVA** *Club*  
— ÚLTIMA ETAPA —



**BELLAVILLA**  
a p a r t a m e n t o s

- Las zonas comunes que conforman los proyectos inmobiliarios podrán presentar variaciones y/o modificaciones respecto a áreas, especificaciones, materiales, colores, detalles, y ubicación como consecuencia directa de requerimientos por parte de las entidades Municipales, Gubernamentales y/o Distritales y serán entregadas en el término de la vigencia de las licencias de cada una de las agrupaciones.

- Las imágenes contenidas en los impresos, renders, videos, folletos, brochures, volantes, oferta en Salas de Negocios, representaciones digitales, planos, maquetas, apartamento modelo y en la totalidad de las piezas publicitarias del proyecto podrán presentar variaciones posteriores, ya que contienen elementos de apreciación estética que son interpretación del artifice de la pieza publicitaria y no configuran compromiso contractual por parte del Promotor, Gerente o Constructor.





 **Villeta  
Cundinamarca**

**Vía Bagazal**



**CAMPESTRE, EXCLUSIVO  
Y DE ALTA VALORIZACIÓN**

BELLAVILLA está ubicado a 8 minutos (en vehículo) del parque de Villeta, sobre el Km 1.5 Vía Bagazal, en medio de la naturaleza, enmarcado por un paisaje de montaña, convirtiendo la zona en un lugar tranquilo, donde la brisa y el clima hacen muy agradables los días.

Serán 500 apartamentos distribuidos en dos etapas.

\* Las imágenes contenidas en los impresos, renders, videos, folletos, brochures, volantes, oferta en sala de negocios, representaciones digitales, planos, maquetas, apartamento modelo y en la totalidad de las piezas publicitarias del proyecto podrán sufrir variaciones posteriores, ya que contienen elementos de apreciación estética que son interpretación del artífice de la pieza publicitaria y no configuran compromiso contractual por parte del Promotor, Gerente o Constructor.





## VILLETA ES UN DESTINO QUE LO TIENE TODO



### Naturaleza

---

Villeta es un destino ideal para quienes buscan escapar del ajetreo y el bullicio de la ciudad y disfrutar de la naturaleza y el buen clima. Con temperaturas que oscilan entre los 18 y los 25 grados centígrados Villeta es un lugar ideal para disfrutar de actividades al aire libre, las piscinas, los ríos y simplemente para relajarse en medio de la naturaleza.



### Comercio

---

El comercio en Villeta ha venido creciendo durante los últimos años permitiendo que encuentres: almacenes, droguerías, entidades bancarias y todo lo que necesitas para llevar una vida de vacaciones.



### Entretenimiento

---

La ubicación privilegiada de Villeta te permitirá disfrutar de diversas actividades: desde los pueblos patrimonio Honda y Guaduas hasta una amplia variedad de deportes de aventura en Tobia y Uticá. La oferta gastronómica también es amplia y de muy buena calidad.





**ETAPA 1**

**T1**

**T2**

VIA DE ACCESO

VIA DE ACCESO



PLANTA  
URBANA



## PROYECTO VIS



\* Las imágenes contenidas en los impresos, renders, videos, folletos, brochures, volantes, oferta en sala de negocios, representaciones digitales, planos, maquetas, apartamento modelo y en la totalidad de las piezas publicitarias del proyecto podrán sufrir variaciones posteriores, ya que contienen elementos de apreciación estética que son interpretación del artífice de la pieza publicitaria y no configuran compromiso contractual por parte del Promotor, Gerente o Constructor.



### EL PROYECTO IDEAL PARA TI Y TU FAMILIA

Un espectacular proyecto VIS en Villeta, Cundinamarca, la "Ciudad Dulce de Colombia". A solo 90 minutos de Bogotá, este proyecto ofrece una experiencia de vida inigualable en un entorno natural privilegiado con un clima cálido y agradable durante todo el año. Villeta, conocida por sus paisajes exuberantes y actividades turísticas como el reinado de la panela, el festival Departamental de Bandas Sinfónicas, entre otras.

Bellavilla Apartamentos integra cuidadosamente su diseño moderno, proporcionando un ambiente perfecto para el descanso y la recreación. Disfruta de un estilo de vida diferente donde la belleza natural y el confort se encuentran.





\* Las imágenes contenidas en los impresos, renders, videos, folletos, brochures, volantes, oferta en sala de negocios, representaciones digitales, planos, maquetas, apartamento modelo y en la totalidad de las piezas publicitarias del proyecto podrán sufrir variaciones posteriores, ya que contienen elementos de apreciación estética que son interpretación del artifice de la pieza publicitaria y no configuran compromiso contractual por parte del Promotor, Gerente o Constructor.



## EXCLUSIVAS ZONAS COMUNES



*Piscina para  
adultos y niños*



*Lobby*



*Salon Social*



*Terraza*



*Parque  
infantil*



*Zona aeróbica*



*Salon de  
juegos*



*Zona BBQ*



*Parqueadero de  
carros y motos comunal*



*Bicicleteros*



## TIPO A (ENTREGA OBRA GRIS)

2 o 3 habitaciones • 2 baños

Área construida total: 50,8 m<sup>2</sup> aprox.  
Área privada: 45,2 m<sup>2</sup> aprox.



\*Las unidades Tipo A se entregan con una habitación y adecuaciones para instalar una segunda y/o tercera habitación por parte del cliente.  
Esta es una representación de la versión que se entrega y la versión que el cliente termina.

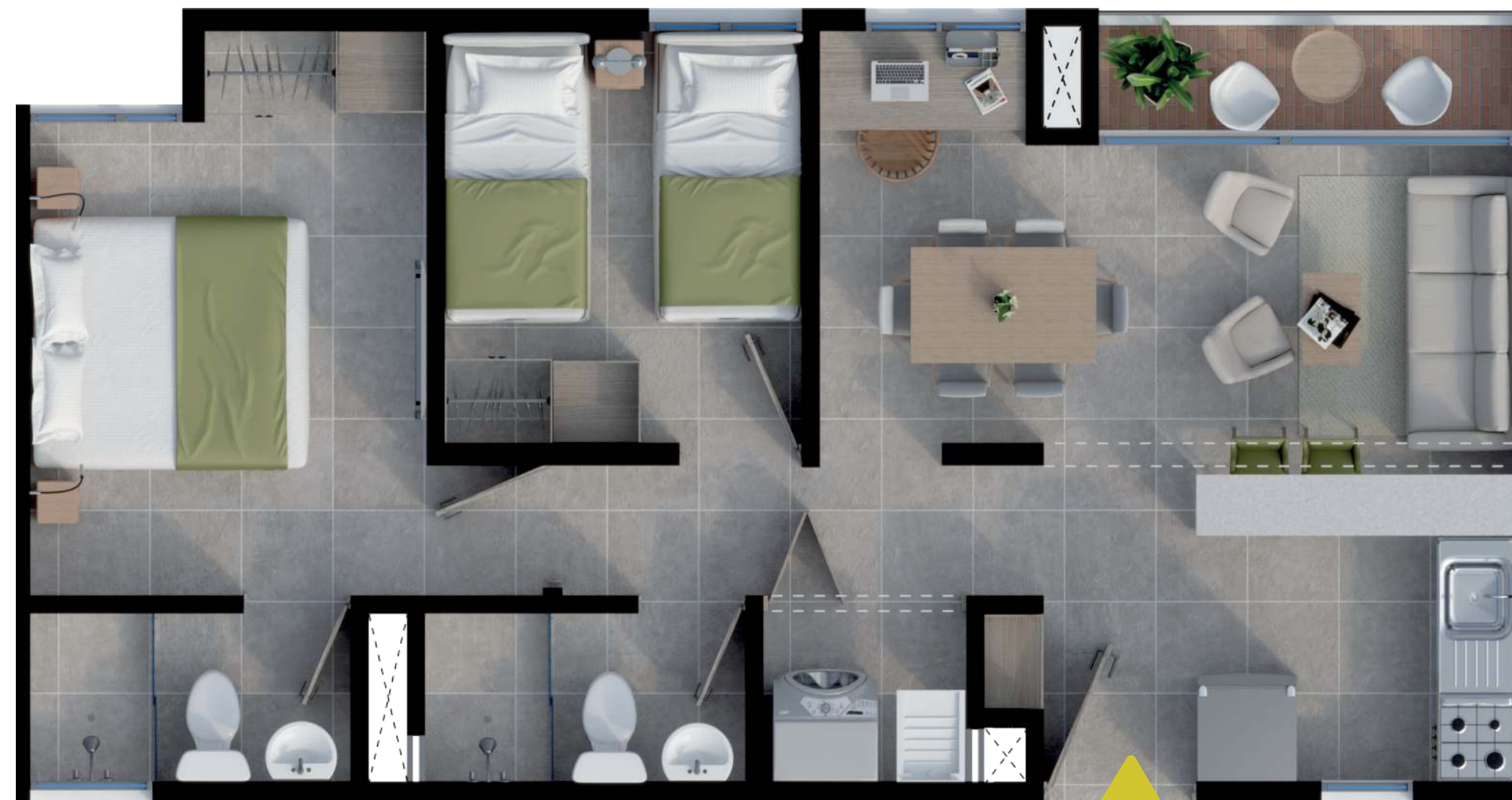
**IMPORTANTE: LOS APARTAMENTOS SE ENTREGAN EN OBRA GRIS.\*** Las imágenes o material gráfico publicados, planos y demás piezas publicitarias son simples representaciones gráficas de diseño, pueden variar en su percepción y construcción final, están sujetos a modificación y/o cambios sin previo aviso o consulta, los mismos no constituyen oferta por parte del promotor y/o constructor.



## TIPO A (Opción 1)

2 o 3 habitaciones • 2 baños

Área construida total: 50,8 m<sup>2</sup> aprox.  
Área privada: 45,2 m<sup>2</sup> aprox.



\*Las unidades Tipo A se entregan con una habitación y adecuaciones para instalar una segunda y/o tercera habitación por parte del cliente.  
Esta es una representación de la versión que se entrega y la versión que el cliente termina.

**IMPORTANTE: LOS APARTAMENTOS SE ENTREGAN EN OBRA GRIS.\*** Las imágenes o material gráfico publicados, planos y demás piezas publicitarias son simples representaciones gráficas de diseño, pueden variar en su percepción y construcción final, están sujetos a modificación y/o cambios sin previo aviso o consulta, los mismos no constituyen oferta por parte del promotor y/o constructor.



## TIPO A (Opción 2)

2 o 3 habitaciones • 2 baños

Área construida total: 50,8 m<sup>2</sup> aprox.  
Área privada: 45,2 m<sup>2</sup> aprox.



\*Las unidades Tipo A se entregan con una habitación y adecuaciones para instalar una segunda y/o tercera habitación por parte del cliente.  
Esta es una representación de la versión que se entrega y la versión que el cliente termina.

**IMPORTANTE: LOS APARTAMENTOS SE ENTREGAN EN OBRA GRIS.\*** Las imágenes o material gráfico publicados, planos y demás piezas publicitarias son simples representaciones gráficas de diseño, pueden variar en su percepción y construcción final, están sujetos a modificación y/o cambios sin previo aviso o consulta, los mismos no constituyen oferta por parte del promotor y/o constructor.



**TIPO B** (ENTREGA  
OBRA GRIS)  
2 habitaciones • 2 baños

Área construida total: 50 m2 aprox.  
Área privada: 44,4 m2 aprox.



**IMPORTANTE: LOS APARTAMENTOS SE ENTREGAN EN OBRA GRIS.\*** Las imágenes o material gráfico publicados, planos y demás piezas publicitarias son simples representaciones gráficas de diseño, pueden variar en su percepción y construcción final, están sujetos a modificación y/o cambios sin previo aviso o consulta, los mismos no constituyen oferta por parte del promotor y/o constructor.



## TIPO B

2 habitaciones • 2 baños

Área construida total: 50 m<sup>2</sup> aprox.

Área privada: 44,4 m<sup>2</sup> aprox.

Conoce nuestro Apartamento  
en un recorrido



Escanea el siguiente código QR



**IMPORTANTE: LOS APARTAMENTOS SE ENTREGAN EN OBRA GRIS.\*** Las imágenes o material gráfico publicados, planos y demás piezas publicitarias son simples representaciones gráficas de diseño, pueden variar en su percepción y construcción final, están sujetos a modificación y/o cambios sin previo aviso o consulta, los mismos no constituyen oferta por parte del promotor y/o constructor.



**TIPO C** (ENTREGA  
OBRA GRIS)  
2 o 3 habitaciones • 2 baños

Área construida total: 51,8 m<sup>2</sup> aprox.  
Área privada: 45,9 m<sup>2</sup> aprox.



**IMPORTANTE: LOS APARTAMENTOS SE ENTREGAN EN OBRA GRIS.\*** Las imágenes o material gráfico publicados, planos y demás piezas publicitarias son simples representaciones gráficas de diseño, pueden variar en su percepción y construcción final, están sujetos a modificación y/o cambios sin previo aviso o consulta, los mismos no constituyen oferta por parte del promotor y/o constructor.



## TIPO C

2 o 3 habitaciones • 2 baños

Área construida total: 51,8 m2 aprox.

Área privada: 45,9 m2 aprox.

Conoce nuestro Apartamento  
en un recorrido



Escanea el siguiente código QR



**IMPORTANTE: LOS APARTAMENTOS SE ENTREGAN EN OBRA GRIS.\*** Las imágenes o material gráfico publicados, planos y demás piezas publicitarias son simples representaciones gráficas de diseño, pueden variar en su percepción y construcción final, están sujetos a modificación y/o cambios sin previo aviso o consulta, los mismos no constituyen oferta por parte del promotor y/o constructor.





En Actual Inmobiliaria ponemos a tu disposición un excelente beneficio, "Recibimos tu propiedad en parte de pago". Te acompañamos en todo el proceso y lo más importante, el cambio a tu nueva propiedad lo realizas con una sola compañía.

- 10% de tu cuota inicial (El porcentaje puede variar según las condiciones y restricciones.)
- Vendemos tu propiedad a precio de mercado.
- Coordinamos la flexibilidad en tu plan de pagos con la entrega de tu nuevo apartamento en cualquiera de nuestros proyectos.

Si deseas mayor información te invitamos a visitar nuestras salas de negocios o contacta a tu asesor.

Ver condiciones en [iactual.co](http://iactual.co)



## PROCEDIMIENTO DE INGRESO PROGRAMA APP



1. Realiza una descripción del inmueble que quieres vender y envíala a [app@iactual.co](mailto:app@iactual.co) para una primera evaluación.



2. Nuestro representante se comunicará contigo y agendará una cita para visitar y detallar el estado de tu inmueble.



3. Si tu inmueble cumple con los requisitos, debes hacernos llegar el avalúo comercial para establecer el valor definitivo de venta.



4. Por último, solo debes firmar el CONTRATO APP y realizar la separación de tu nuevo apartamento actual.

**ACTUAL**  
**PARTE DE PAGO**  
RECIBIMOS TU PROPIEDAD





## NUESTROS PILARES



### Estilo

Nuestros edificios poseen una moderna arquitectura y completo equipamiento, junto a un diseño interior de look actual.

Para la decoración de espacios comunes, trabajamos con decoradoras de reconocida experiencia.

Los jardines y áreas verdes de nuestros proyectos son diseñados por destacadas paisajistas nacionales.



### Seguridad

Porque tú y tu familia nos importan, nos preocupamos por cada detalle. Es por eso que tu edificio cumple con las normas de sismoresistencia y seguridad humana de acuerdo a las normas vigentes, entre otros:

- Monitoreo con cámaras de seguridad
- Acceso controlado desde el Lobby
- Dispositivos de detección de incendios
- Dispositivos de extinción de incendios
- Escaleras protegidas contra incendios
- Sistemas de iluminación de emergencia



### Medio Ambiente

Para contribuir al cuidado del medio ambiente, en Actual diseñamos tu hogar para consumos eficientes de energía.

Contamos con sistemas de ahorro de electricidad en zonas comunes y sistemas de clasificación de basuras, entre otros.



### Innovación

Siempre pensando en elevar el estándar de nuestros proyectos y siguiendo las últimas tendencias, Mítika Apartamentos es un proyecto que cuenta con diferentes amenities de calidad para disfrutar, excelentes acabados y modernos diseños. Para más información, consulta directamente en nuestra sala de Negocios.

\*Las Especificaciones varían según cada proyecto. Consulta en la sala de negocios.

# actual Plus

## Un programa de beneficios **único**

Desarrollamos alianzas con prestigiosas marcas, para mejorar la calidad de vida en tus espacios con complementos adicionales. Equipar tu cocina, tu home office soñado o para domotizar tus espacios... tú decides.

Puedes elegir uno de los Kits del plan de beneficios, incluidos en el valor de tu apartamento, según las funcionalidades que quieras agregar a tus espacios. Conoce más detalles de Actual Plus en nuestras salas de negocios y en [iactual.co](http://iactual.co).

## Tráenos **un amigo**

Si eres propietario de un Actual y recomiendas a un amigo o familiar, podrás ganar una gift card para utilizar en una multitienda.

Este beneficio se hará efectivo cuando tu amigo o familiar firme escritura o promesa de compraventa con una inicial mayor al 20%.



Ver bases en [iactual.co](http://iactual.co)



TRABAJAMOS PARA OFRECERTE LO MEJOR



SER ACTUAL ES ABRIR FRONTERAS

Sus más de 20 años de exitosa trayectoria inmobiliaria junto a un enfoque vanguardista de la arquitectura bajo el concepto eco actual y sustentable, han llevado a Actual Inmobiliaria a desarrollar proyectos en conjunto con socios internacionales desde el 2013 en Colombia y desde 2014 en Perú.

92

Proyectos realizados

8.313

Clientes





**iactual.co**  
Una empresa actualcorp  
Chile • Colombia • Perú

Sala de Negocios:  
1,5 km sobre la vía Villeta - Bagazal • Informes: PBX 601 794 0210 Opción 1 • ciudadnativa@iactual.co