



ÍTIKA
APARTAMENTOS

UN PROYECTO QUE PIENSA
EN LO QUE MÁS QUIERES



CONSTRUCTORA



actual
inmobiliaria



Las imágenes contenidas en los impresos, renders, videos, folletos, brochures, volarites, oferta en sala de negocios, representaciones digitales, planos, maquetas, apartamento modelo y en la totalidad de las piezas publicitarias del proyecto podrán presentar variaciones posteriores, ya que contienen elementos de apreciación estética que son interpretación del artefacto de la pieza publicitaria y no configuran compromiso contractual por parte del Promotor, Gerente o Constructor.

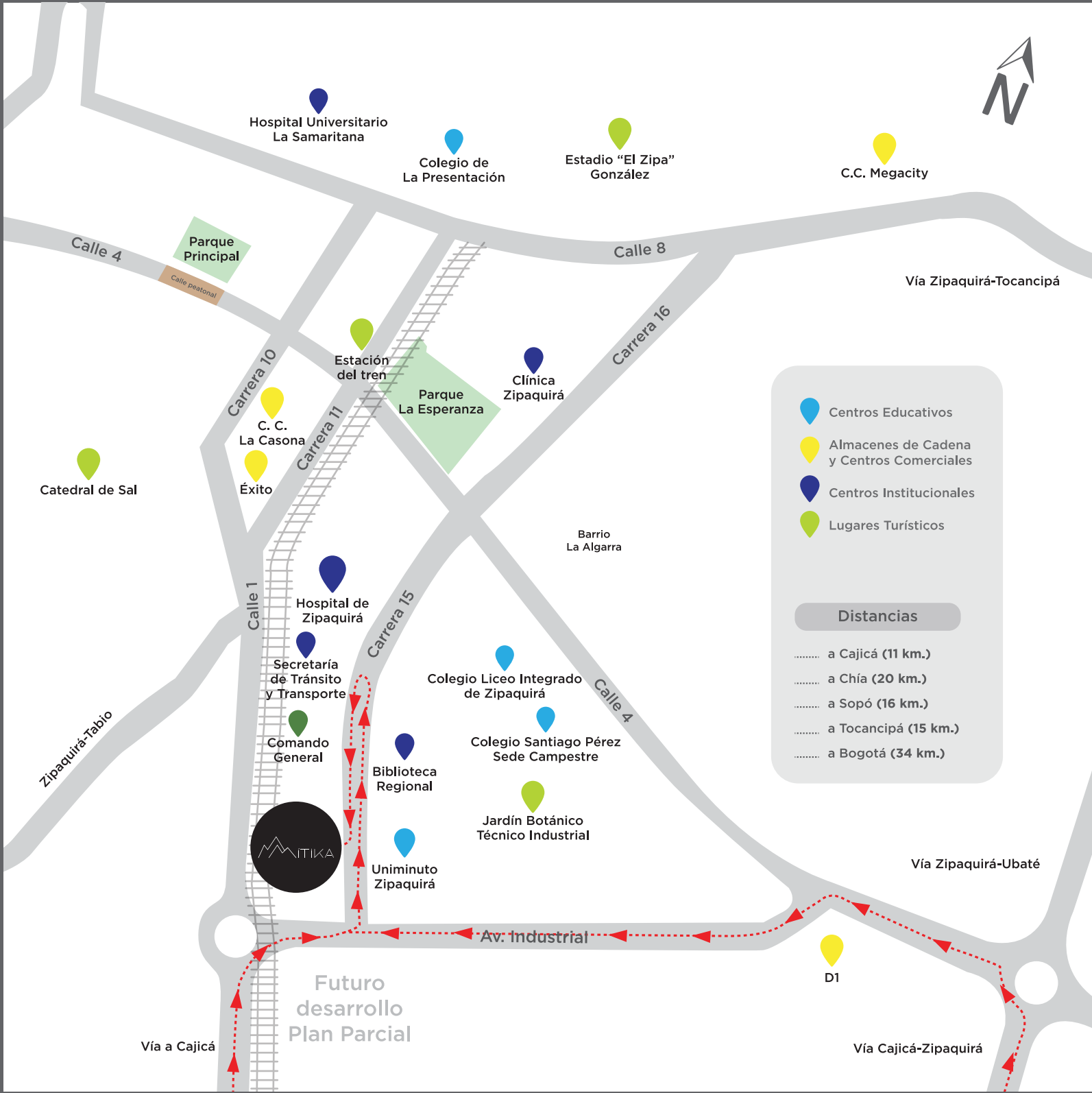
EN ZIPAQUIRÁ, CONECTA TUS SENTIDOS CON LA NATURALEZA

Mítika Apartamentos, vive en un lugar inmerso en un entorno natural, en el que podrás experimentar tranquilidad y confianza de estar en un lugar seguro.

Disfruta las bondades de vivir en la Sabana, recorre sus calles y hermosos paisajes en bicicleta, acompaña estos momentos con los que más quieres. Visita la Catedral de Sal, sorpréndete con la gastronomía, tómate un café y conoce este mágico lugar y su historia que te revelará lo que para nuestros ancestros fue mítico y sagrado.



VIVE CONECTADO A TODO LO QUE NECESITAS



Mítika Apartamentos se encuentra ubicado estratégicamente en un sector de alto desarrollo y valorización, su proximidad con la ciudad y municipios aledaños lo convierten en el lugar ideal para vivir conectado a todo lo que necesitas.

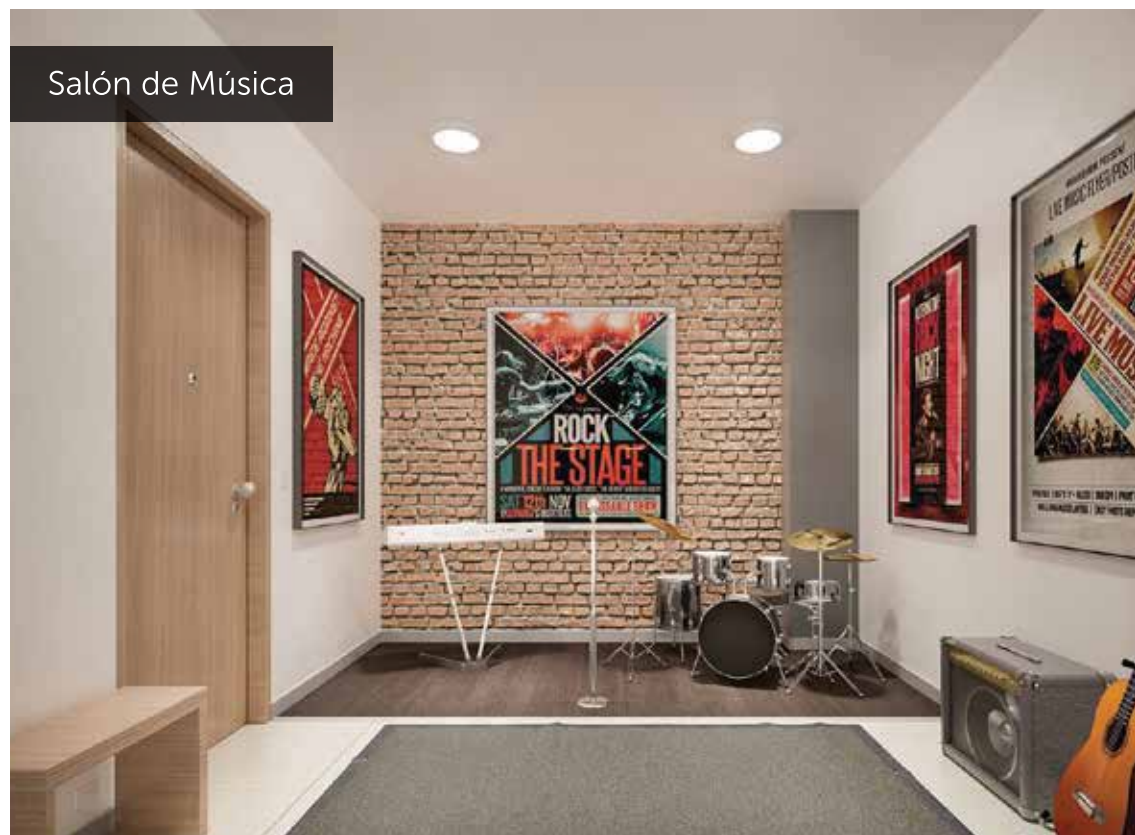


- Apartamentos con acabados • Torres de 12 pisos
- 3 tipologías • Todos con balcón
- Confortables zonas comunes para disfrutar

• EN MÍTIKA APARTAMENTOS MÁS DE 6.500 m² DE ZONAS VERDES*, PARA DISFRUTAR.

*Área aproximada para todo el proyecto. El proyecto podrá presentar modificaciones, variaciones o ajustes como consecuencia de las actualizaciones y/o modificaciones de la licencia de urbanismo y la licencia de construcción, condiciones de mercado, eventos de fuerza mayor o caso fortuito que se presenten durante el desarrollo o comercialización del Proyecto, o las requeridos por las entidades Municipales, Gubernamentales y/o Distritales.





VIVE MOMENTOS INNOLVIDABLES

Amplios espacios equipados para disfrutar y vivir momentos inolvidables junto a los que más quieres.



Parque Infantil

Las imágenes contenidas en los impresos, renders, videos, folletos, brochures, volantes, oferta en sala de negocios, representaciones digitales, planos, maquetas, apartamento modelo y en la totalidad de las piezas publicitarias del proyecto podrán presentar variaciones posteriores, ya que contienen elementos de apreciación estética que son interpretación del artifice de la pieza publicitaria y no configuran compromiso contractual por parte del Promotor, Gerente o Constructor.



Terraza Mirador

Las imágenes contenidas en los impresos, renders, videos, folletos, brochures, volantes, oferta en sala de negocios, representaciones digitales, planos, maquetas, apartamento modelo y en la totalidad de las piezas publicitarias del proyecto podrán presentar variaciones posteriores, ya que contienen elementos de apreciación estética que son interpretación del artifice de la pieza publicitaria y no configuran compromiso contractual por parte del Promotor, Gerente o Constructor.



Cancha Recreativa

Las zonas comunes que forman parte del proyecto podrán presentar variaciones y/o modificaciones respecto a áreas, especificaciones, materiales, colores, detalles y ubicación como consecuencia directa de requerimientos por parte de las entidades Municipales, Gubernamentales y/o Distritales y serán entregadas en el término de la vigencia de las licencias de cada una de las agrupaciones. El proyecto será sometido al régimen de Propiedad Horizontal, según la Ley 675 de 2001.



Piscinas

VIVE UN ESTILO ACTUAL

Nuestras zonas de entretenimiento cuentan con altos estándares de calidad para disfrutar de manera segura y en familia.

Las zonas comunes que forman parte del proyecto podrán presentar variaciones y/o modificaciones respecto a áreas, especificaciones, materiales, colores, detalles y ubicación como consecuencia directa de requerimientos por parte de las entidades Municipales, Gubernamentales y/o Distritales y serán entregadas en el término de la vigencia de las licencias de cada una de las agrupaciones. El proyecto será sometido al régimen de Propiedad Horizontal, según la Ley 675 de 2001.



Espacios diseñados y equipados para disfrutar con tus amigos y familia, donde cada detalle ha sido pensado para representar tu estilo único y actual, acorde a lo que buscas vivir.

2 y 3 alcobas

Áreas desde 57,40 m² aproximada hasta 82,83 m² aproximada

Las imágenes contenidas en los impresos, renders, videos, folletos, brochures, volantes, oferta en sala de negocios, representaciones digitales, planos, maquetas, apartamento modelo y en la totalidad de las piezas publicitarias del proyecto podrán presentar variaciones posteriores, ya que contienen elementos de apreciación estética que son interpretación del artífice de la pieza publicitaria y no configuran compromiso contractual por parte del Promotor, Gerente o Constructor.

Planta Urbana General



- | | |
|------------------------|---|
| 1 Acceso Peatonal | 7 Cancha Recreativa (medidas no reglamentarias) |
| 2 Acceso Vehicular | 8 Parque Infantil |
| 3 Torre de Parquederos | 9 Casa de Muñecas |
| 4 Social Kitchen | 10 Cuarto de Basuras |
| 5 Terraza Mirador | 11 Estaciones Bio-saludables |
| 6 Zona de Mascotas | 12 Zonas Húmedas |

- Las áreas son aproximadas y pueden presentar modificaciones producto del desarrollo constructivo.

- El proyecto se encuentra estructurado por sub-etapas constructivas y comerciales para cada una de las agrupaciones.

- Las zonas comunes que forman parte del proyecto podrán presentar variaciones y/o modificaciones respecto a áreas, especificaciones, materiales, colores, detalles y ubicación como consecuencia directa de requerimientos por parte de las entidades Municipales, Gubernamentales y/o Distritales y serán entregadas en el término de la vigencia de las licencias de cada una de las agrupaciones.

- El proyecto será sometido al régimen de Propiedad Horizontal, según la Ley 675 de 2001.

- El proyecto podrá presentar modificaciones, variaciones o ajustes como consecuencia de las actualizaciones y/o modificaciones de la licencia de urbanismo y la licencia de construcción, condiciones de mercado, eventos de fuerza mayor o caso fortuito que se presenten durante el desarrollo o comercialización del Proyecto, o los requeridos por las entidades Municipales, Gubernamentales y/o Distritales.

- Las imágenes contenidas en los impresos, renders, videos, folletos, brochures, volantes, oferta en sala de negocios, representaciones digitales, planos, maquetas, apartamento modelo y en la totalidad de las piezas publicitarias del proyecto podrán presentar variaciones posteriores, ya que contienen elementos de apreciación estética que son interpretación del artífice de la pieza publicitaria y no configuran compromiso contractual por parte del Promotor, Gerente o Constructor.



Planta 1^{er} piso



Tipo A

2 alcobas + 2 baños

| | |
|--------------------------------------|-----------------------------------|
| Área construida apartamento aprox.: | 55,52 m ² aprox. |
| Área construida balcón aprox.: | 2,0 m ² aprox. |
| Área total construida aprox.: | 57,52 m² aprox. |
| Área privada apartamento aprox.: | 49,79 m ² aprox. |

Las imágenes contenidas en los impresos, renders, videos, folletos, brochures, volantes, oferta en sala de negocios, representaciones digitales, planos, maquetas, apartamento modelo y en la totalidad de las piezas publicitarias del proyecto podrán presentar variaciones posteriores, ya que contienen elementos de apreciación estética que son interpretación del artífice de la pieza publicitaria y no configuran compromiso contractual por parte del Promotor, Gerente o Constructor.



Tipo B

3 alcobas + 2 baños + estudio o estar

| | |
|--------------------------------------|-----------------------------------|
| Área construida apartamento aprox.: | 67,67 m ² aprox. |
| Área construida balcón aprox.: | 4,68 m ² aprox. |
| Área total construida aprox.: | 72,35 m² aprox. |
| Área privada apartamento aprox.: | 63,24 m ² aprox. |

Las imágenes contenidas en los impresos, renders, videos, folletos, brochures, volantes, oferta en sala de negocios, representaciones digitales, planos, maquetas, apartamento modelo y en la totalidad de las piezas publicitarias del proyecto podrán presentar variaciones posteriores, ya que contienen elementos de apreciación estética que son interpretación del artífice de la pieza publicitaria y no configuran compromiso contractual por parte del Promotor, Gerente o Constructor.



Planta 1^{er} piso

Tipo C

3 alcobas + 2 baños + estudio o estar

| | |
|--------------------------------------|-----------------------------------|
| Área construida apartamento aprox.: | 77,49 m ² aprox. |
| Área construida balcón aprox.: | 2,43 m ² aprox. |
| Área total construida aprox.: | 79,92 m² aprox. |
| Área privada apartamento aprox.: | 69,81 m ² aprox. |

Las imágenes contenidas en los impresos, renders, videos, folletos, brochures, volantes, oferta en sala de negocios, representaciones digitales, planos, maquetas, apartamento modelo y en la totalidad de las piezas publicitarias del proyecto podrán presentar variaciones posteriores, ya que contienen elementos de apreciación estética que son interpretación del artífice de la pieza publicitaria y no configuran compromiso contractual por parte del Promotor, Gerente o Constructor.

Tipo D

3 alcobas + 2 baños + estudio o estar

| | |
|--------------------------------------|-----------------------------------|
| Área construida apartamento aprox.: | 75,43 m ² aprox. |
| Área construida balcón aprox.: | 4,99 m ² aprox. |
| Área total construida aprox.: | 80,42 m² aprox. |
| Área privada apartamento aprox.: | 70,72 m ² aprox. |

Las imágenes contenidas en los impresos, renders, videos, folletos, brochures, volantes, oferta en sala de negocios, representaciones digitales, planos, maquetas, apartamento modelo y en la totalidad de las piezas publicitarias del proyecto podrán presentar variaciones posteriores, ya que contienen elementos de apreciación estética que son interpretación del artífice de la pieza publicitaria y no configuran compromiso contractual por parte del Promotor, Gerente o Constructor.

NUESTROS PILARES

Estilo

En **Actual Inmobiliaria** desarrollamos novedosos proyectos urbanísticos con altos estándares de calidad, confort y diseño, proyectamos un estilo propio con características diferenciales de gran impacto que hacen de **Mítika Apartamentos** la mejor alternativa de vivienda en Zipaquirá.

Seguridad

Porque tú y tu familia nos importan, nos preocupamos por cada detalle. Es por eso que tu edificio cumple con las normas de sismoresistencia y seguridad humana de acuerdo a las normas vigentes.

Medio Ambiente

Mítika Apartamentos fue diseñado con características eco-ambientales que te invitan a vivir y preservar la naturaleza. Cuenta con huertas, vegetación y estaciones bio-saludables al aire libre.

Las especificaciones varían según cada proyecto, consulta con tu asesor *.



INNOVACIÓN

Mítika Apartamentos cuenta con una atractiva propuesta arquitectónica desarrollada en un entorno natural.

Espacios diseñados para potenciar tus habilidades deportivas y artísticas.



ACTUAL
PARTE DE PAGO
RECIBIMOS TU PROPIEDAD

Para facilitar tu compra en **Actual Inmobiliaria**, ponemos a tu disposición un excelente beneficio: "recibimos tu propiedad en parte de pago"*.

Te acompañaremos en todo el proceso y lo más importante, el cambio a tu nueva propiedad lo realizas con una sola compañía.

Las comisiones por intermediación no tendrán costo alguno para ti.

* Ver condiciones en iactual.co

Tráenos un amigo

Si eres propietario de un Actual y recomiendas a un amigo o familiar, podrás ganar una gift card para utilizar en una multitienda. Este beneficio se hará efectivo cuando tu amigo o familiar lleve a cabo la escrituración del inmueble.

Ver condiciones en iactual.co



actual
Plus

Facilita tu vida



Te invitamos a conocer nuestro nuevo y único **PROGRAMA DE BENEFICIOS**

En Actual Inmobiliaria queremos facilitar tu vida, por eso ponemos a disposición Actual Plus, un innovador programa exclusivo para ti. Gracias a importantes alianzas que hemos desarrollado, hoy podemos entregar novedosas alternativas para facilitar tu cambio de casa, personalizar tus espacios, entre otras opciones de beneficios. Compra tu nueva propiedad y comienza a realizar tus sueños.

Conoce más detalles de Actual Plus en nuestras salas de venta y revisa sus condiciones en actual.co

DOS GRANDES SE UNEN PARA OFRECERTE LO MEJOR



TRABAJAMOS PARA HACER REALIDAD TUS SUEÑOS

Con 49 años de experiencia en el mercado de Proyectos Inmobiliarios, somos un Desarrollador y Constructor con alta experiencia en la estructuración de proyectos que generan Valor para nuestros Clientes, Accionistas e Inversionistas, por su funcionalidad, atractivo, innovación, rentabilidad, ubicación en impacto social y ambiental.

100 45.000
Proyecto Realizados Clientes



SER ACTUAL ES ABRIR FRONTERAS

Presencia en Chile, Colombia y Perú

Sus más de 20 años de exitosa trayectoria inmobiliaria junto a un enfoque vanguardista de la arquitectura bajo el concepto eco actual y sustentable, han llevado a **Inmobiliaria Actual** a desarrollar proyectos en conjunto con socios internacionales, desde 2013 en Colombia y desde 2014 en Perú.

Estamos orgullosos de ser pioneros creando y participando activamente del gran auge inmobiliario de la región. Así mismo, estamos seguros y confiados que seguiremos satisfaciendo a más clientes en el futuro con nuevos proyectos.

92 8.313
Proyecto Realizados Clientes

ACTUAL
CONTIGO 20
AÑOS



Construye:



Gerencia y comercializa:



iactual.co

Una empresa actualcorp

Chile • Colombia • Perú

Sala de Negocios: Av. Cra. 15 # 1 Sur - 07, Zipaquirá, frente a la Universidad Minuto de Dios
Informes: 3108178818 • 310 387 8107
mitika@iactual.co

El proyecto podrá presentar modificaciones, variaciones o ajustes como consecuencia de las actualizaciones y/o modificaciones de la licencia de urbanismo y la licencia de construcción, condiciones de mercado, eventos de fuerza mayor o caso fortuito que se presenten durante el desarrollo o comercialización del Proyecto, o las requeridos por las entidades Municipales, Gubernamentales y/o Distritales.